

Afzuigkappen

Afzuigkap met ventilator, voor gestapelde 6 & 10x 2/1GN SkyLine oven

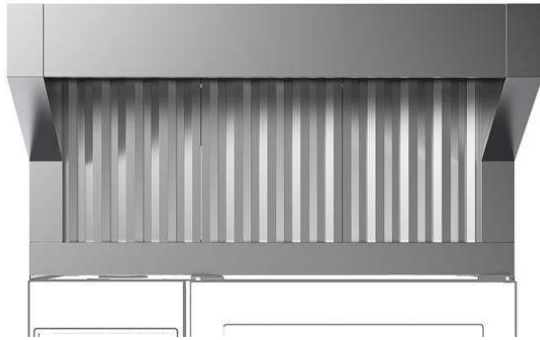
ARTIKEL _____

MODEL _____

NAAM _____

SIS _____

AIA _____



922731 (HOSS21)

AFZUIGKAP, ingebouwde
automatische ventilator,
voor gestapelde SkyLine
ovens 6 & 10x 2/1GN

Omschrijving

Product Nr.

Afzuigkap met capaciteit van 1600 m³/uur, voor twee gestapelde ovens 6x 2/1GN en 10x 2/1GN. De afzuigkap is uitgevoerd voor directe plaatsing op de oven, met aansluiting op een door derden te leveren afzuigkanaal. Ingebouwde ventilator met laag geluidsniveau. Verbinding door middel van een kabel met de software van de oven, zodat de afzuigkap automatisch het ventilator vermogen aanpast aan de werkelijke activiteit van de oven. Uitneembare roestvrijstalen labyrint filters, reinigbaar in de afwasmachine. Vervaardigd van roestvrijstaal 1.4301 (AISI304). Opklapbaar frontpaneel voor goede bereikbaarheid van de ingebouwde elektrische componenten. IPX5 waterdicht.

Bij plaatsing van de afzuigkap op 2 gestapelde 6x 2/1GN ovens wordt onderstel verhoging 922633 geadviseerd.

Uitvoering

- Het filteroppervlak beschermt tegen het risico van brand.
- Aansluiting op een extern afzuigkanaal is noodzakelijk.
- Ventilator motor met 3 automatische snelheden:
 - Lage snelheid als de de ovendeur en de oven ventilatieklep gesloten zijn;
 - Gemiddelde snelheid als de de ovendeur gesloten is en de oven ventilatieklep open;
 - Hoge snelheid als de de ovendeur open is.
- De roestvrijstalen labyrint en condensatie filters op het front zijn makkelijk uit te nemen en afwasbaar in de afwasmachine.
- De verbindingkabel tussen de afzuigkap en de oven maakt communicatie tussen hen mogelijk. De aansluiting van de afzuigkap op de software van de oven maakt automatische activatie van de ventilator mogelijk voor afzuiging van de geuren, gebaseerd op de werkelijke oven activiteit.
- De afzuigkap en de oven zijn gesynchroniseerd: de afzuigkap schakelt Aan/Uit als de oven Start/Stopt; gebaseerd op werkelijke activiteit van de oven activeert de afzuigkap automatisch het Hoge/Gemiddelde/Lage ventilator vermogen voor afzuiging van de geuren.
- Voor gebruik op twee gestapelde 6 op 6 2/1GN of 6 op 10 2/1GN combi ovens.
- De twee-staps veiligheids deuropener (code 922265) wordt aanbevolen voor verbeterde werking van de afzuigkap.
- [NOT TRANSLATED]

Constructie

- Volledig van roestvrijstaal 1.4301 (AISI304).
- Automatische activatie van de afzuigkap bij openen van de oven deur.
- Filtering van uitgeblazen stoom door de roestvrijstalen labyrint filters.
- Ontwikkeld en geproduceerd in ISO 9001, ISO 14001 en ISO 50001 gecertificeerde fabriek.
- De afzuigkap is voor gebruik in een ruimte waar normale ventilatie aanwezig is, overeenkomstig de voorschriften.

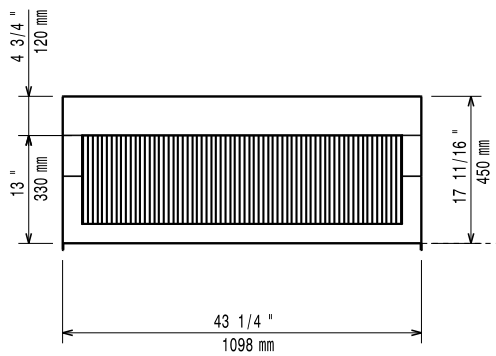
Duurzaamheid

- De afzuigkap garandeert een goede afzuiging en een hoge energiebesparing.

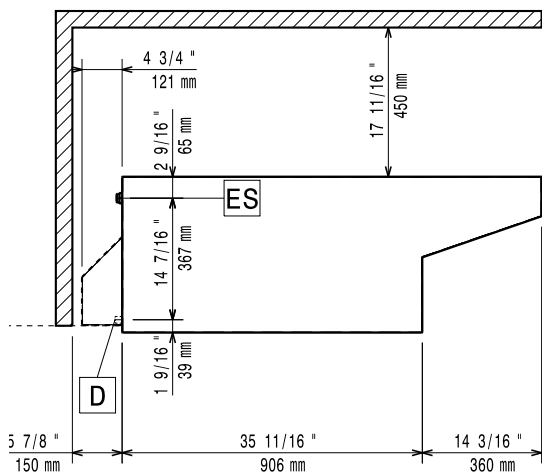


Goedkeuring

Front aanzicht

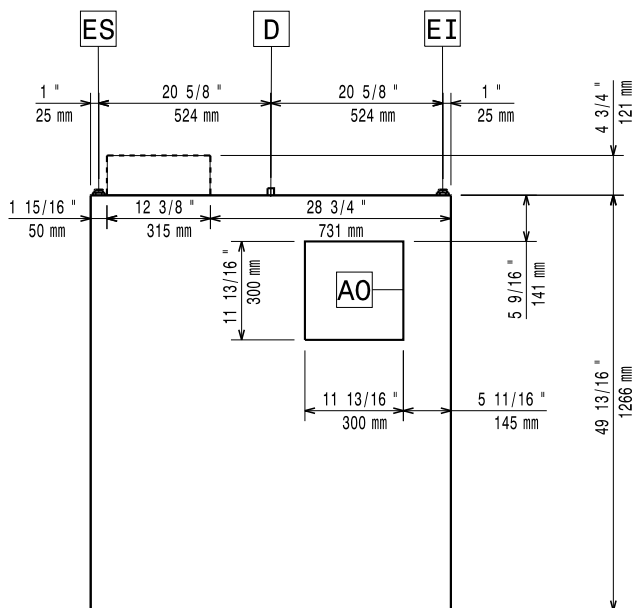


Zij aanzicht



EI = Elektrische aansluiting

Boven aanzicht



Elektra

| | |
|--------------------------------|----------------------|
| Voltage | 220-240 V/1 ph/50 Hz |
| Elektrisch vermogen | 0.47 kW |
| Vermogen ingebouwde ventilator | 0,42 kW |

Water

| | |
|--------------------|------------------------|
| Afvoer aansluiting | ISO 9001; ISO 14001 mm |
|--------------------|------------------------|

Algemene gegevens

| | |
|-----------------------------|------------------------|
| Lucht capaciteit | 1600 m ³ /u |
| Aansluiting afzuig kanaal | 300x300 mm |
| Externe afmetingen, lengte | 1098 mm |
| Externe afmetingen, breedte | 1266 mm |
| Externe afmetingen, hoogte | 450 mm |
| Gewicht, netto | 67 kg |